

# Cordons d'étanchéité DI-SCHN

Diamètre de 4 mm à 12 mm



Cordons d'étanchéité DI-SCHN

## Adaptation aux applications spécifiques des secteurs d'activité

### Applications

- Cordons d'étanchéité pour la fabrication individuelle de plaques ventouses spéciales
- Adaptation de la ventouse aux dimensions de pièces spécifiques
- Manipulation de panneaux d'aggloméré et de MDF avec perçages

### Construction

- Cordons d'étanchéité résistants dans différents diamètres et sections de profils en caoutchouc cellulaire sans silicone

### Points forts du produit

- Cordon d'étanchéité profilé de toute les longueurs souhaitées pour adapter la ventouse aux dimensions de la pièce
- Grande variété de diamètres pour un large choix de pièces différentes

### Code de désignation Cordons d'étanchéité DI-SCHN

DI-SCHN	-	8	-	MOS EPDM-20	-	SL
1		2		3		4

#### 1 - Désignation courte

Code	Modèle
DI-SCHN	DI-SCHN

#### 2 - Diamètre

Code	Diamètre en mm
6...12	ø 6 à 12

#### 3 - Matière

Code	Matière
MOS-EPDM-20	Caoutchouc cellulaire de caoutch. éthyl. polypropyl.

#### 4 - Complément de la gamme de produits

Code	Type
SL	Fente

Le cordon d'étanchéité DI-SCHN est livré en longueur souhaitée. Unité de commande 1 m.

## Cordons d'étanchéité DI-SCHN

Diamètre de 4 mm à 12 mm

### Données de commande Cordons d'étanchéité DI-SCHN

Type	Réf. article
DI-SCHN 4 MOS EPDM-20	10.07.04.00052
DI-SCHN 6 MOS EPDM-20	10.07.04.00001
DI-SCHN 8 MOS EPDM-20	10.07.04.00002
DI-SCHN 8 MOS EPDM-20 SL	10.07.04.00005
DI-SCHN 10 MOS EPDM-20	10.07.04.00003
DI-SCHN 12 MOS EPDM-20	10.07.04.00004

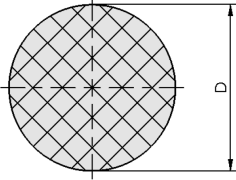
### Données techniques Cordons d'étanchéité DI-SCHN

Type	Rayon de flexion min. [mm]	Température de travail min. [°C]	Température de travail max. [°C]	Largeur de la fente recommandée x profondeur de la fente [mm]	Longueur max. [m]
DI-SCHN 6 MOS EPDM-20	10	-25	70	6x4.2	200
DI-SCHN 8 MOS EPDM-20	10	-25	70	8x5.6	200
DI-SCHN 8 MOS EPDM-20 SL	10	-25	70	8x5.6	50
DI-SCHN 10 MOS EPDM-20	10	-25	70	10x7	100
DI-SCHN 12 MOS EPDM-20	10	-25	70	12x8.4	100

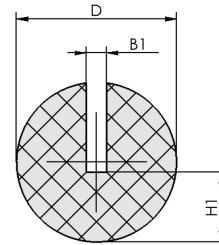
## Cordons d'étanchéité DI-SCHN

Diamètre de 4 mm à 12 mm

### Données de construction Cordons d'étanchéité DI-SCHN



DI-SCHN 6 - 12



DI-SCHN 8 SL

## Cordons d'étanchéité DI-SCHN

Diamètre de 4 mm à 12 mm

### Données de construction Cordons d'étanchéité DI-SCHN

Type*	B1 [mm]	D [mm]	H1 [mm]
DI-SCHN 6 MOS EPDM-20	-	6	-
DI-SCHN 8 MOS EPDM-20	-	8	-
DI-SCHN 8 MOS EPDM-20 SL	1	8	3,5
DI-SCHN 10 MOS EPDM-20	-	10	-
DI-SCHN 12 MOS EPDM-20	-	12	-

\*Tolérances de mesure autorisées pour les profils d'étanchéité en élastomère d'après DIN 3302-1 E3